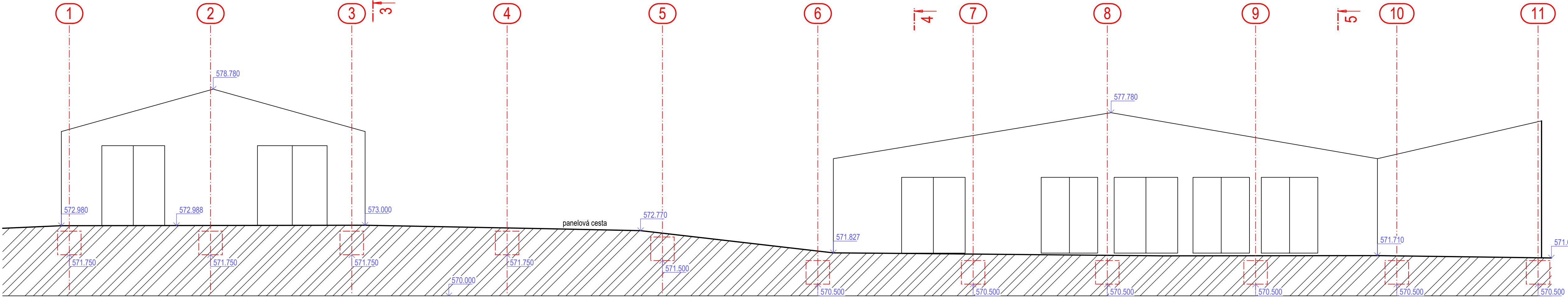
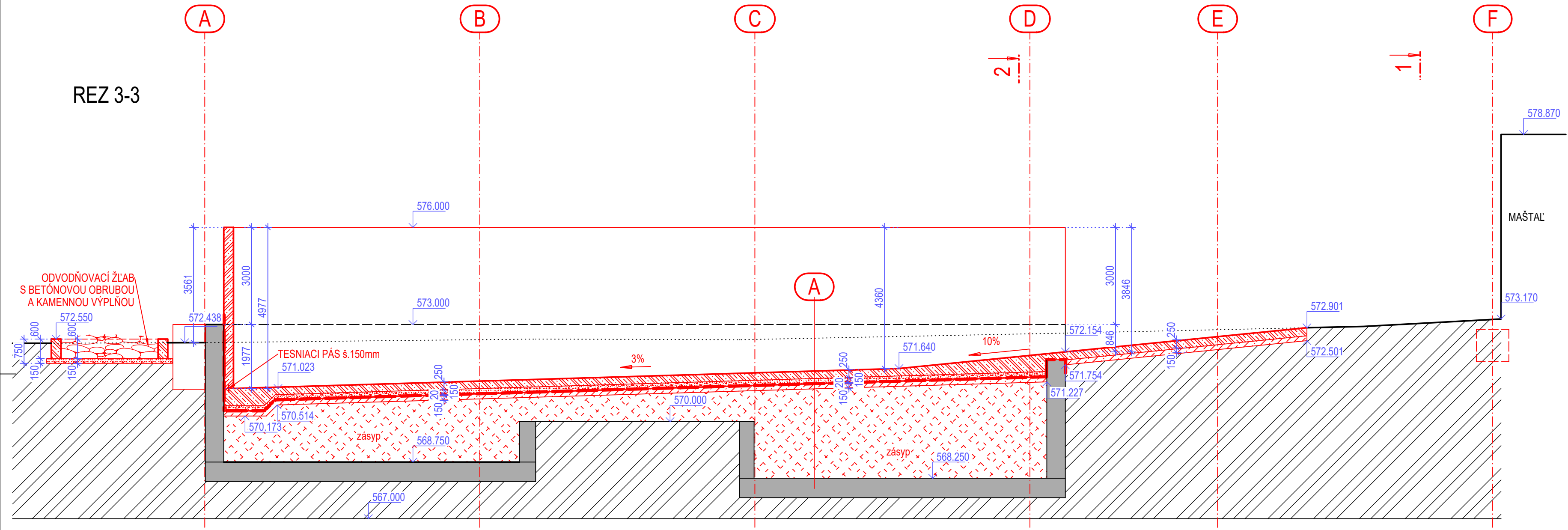


REZY M 1:100

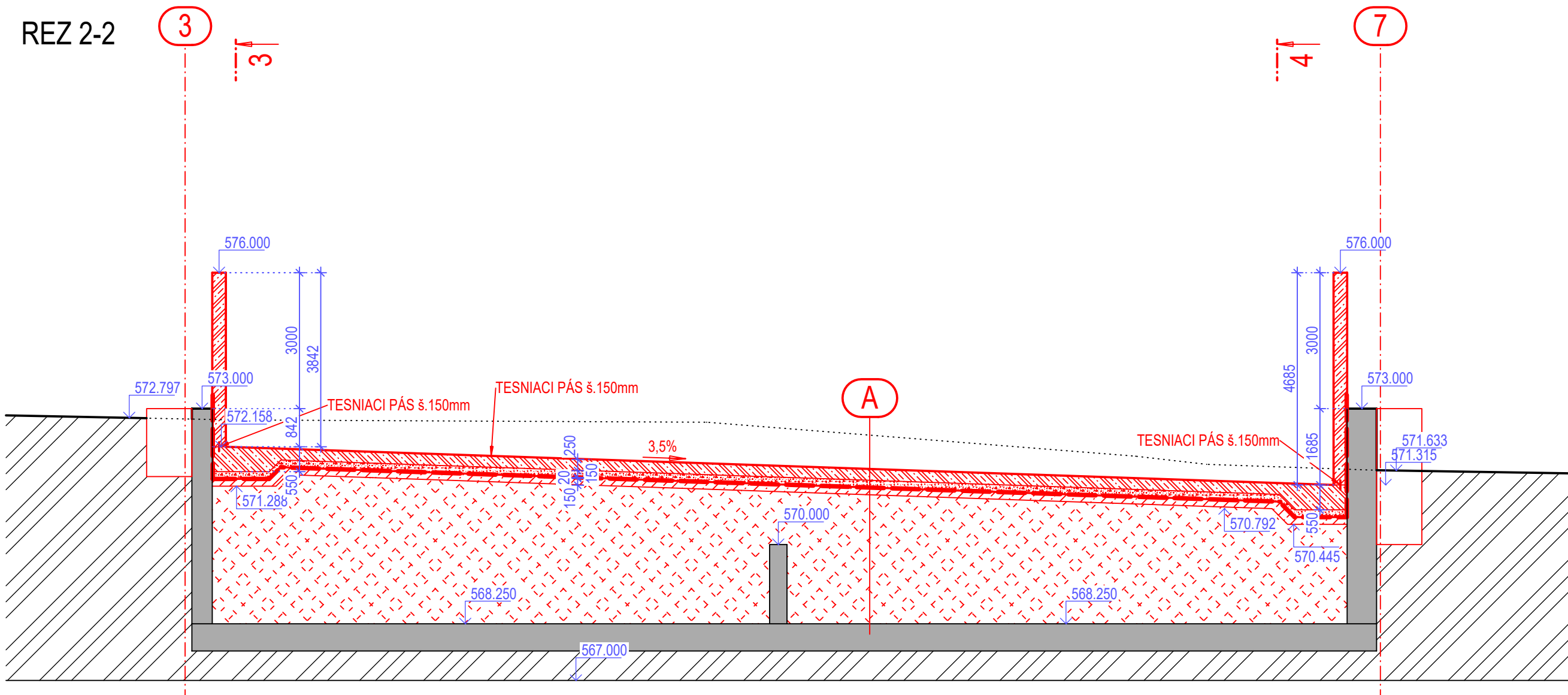
REZ 1-1



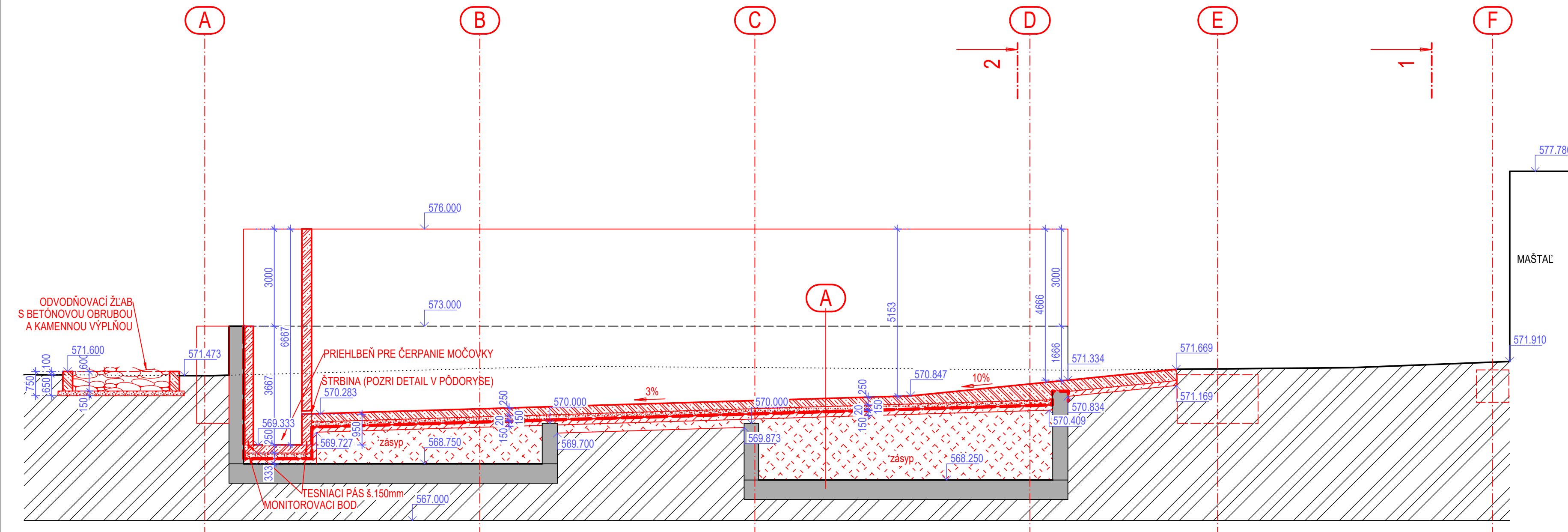
REZ 3-3



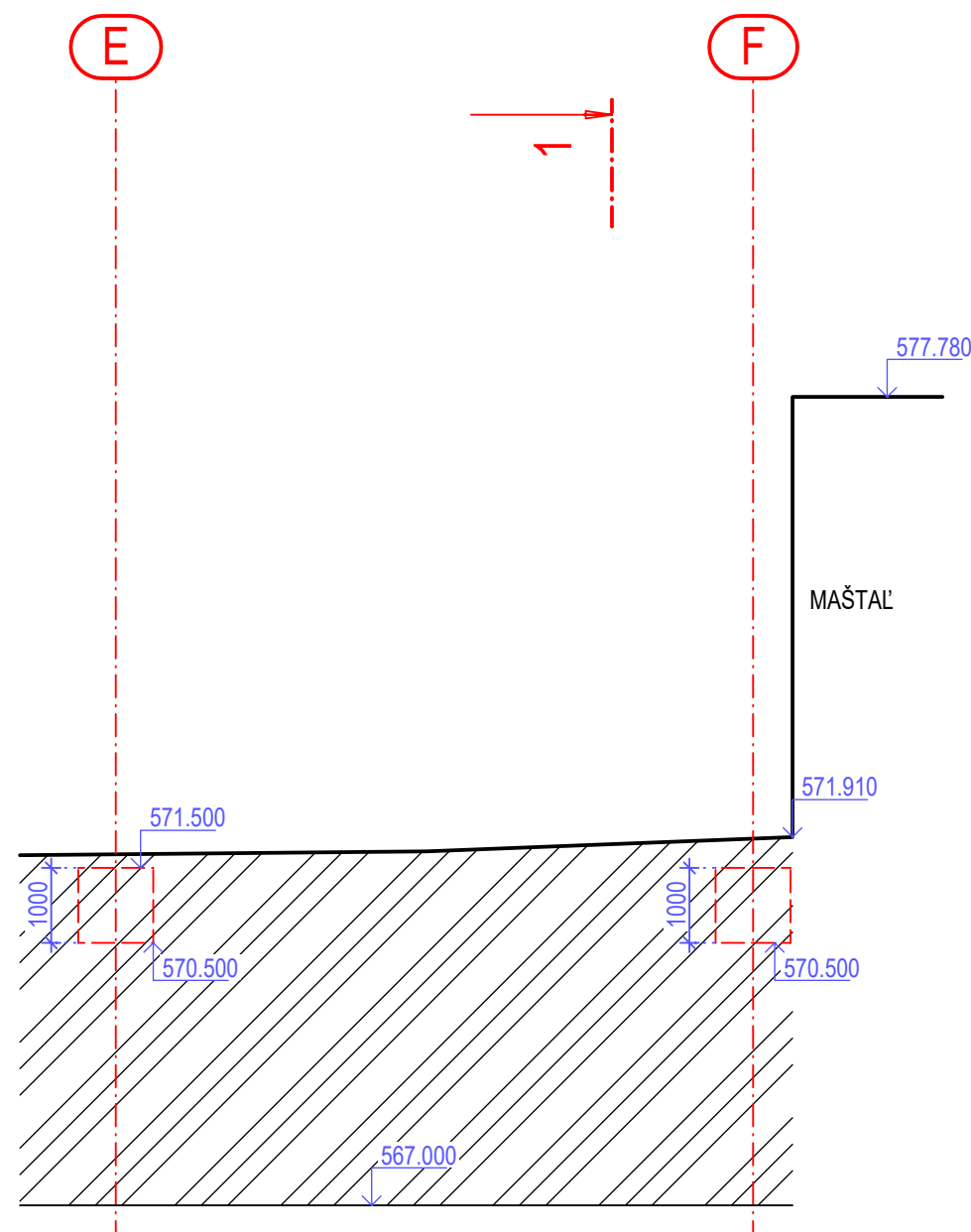
REZ 2-2



REZ 4-4



REZ 5-5



SKLADBA PODLAHY (A)

- ZÁKLADOVÁ DOSKA HR. 250mm - ŽELEZOBETÓN C35/45-XC1,XD2,XF3,XA3(SK)-CI 0,4-Dmax22-S3 max. priesek 50mm podľa STN EN 12390-8
- k hornému povrchu vložiť uholníky T, L z dôvodu klzania lyžice vyhříacieho mechanizmu
- FILTRÁČNA VRSTVA - ŠTRKOPIESOK HR. 150mm
- OCHRANA IZOLÁCIE DILATAČNÁ PODLOŽKA NETKANÁ GEOTEXTÍLIA 300g/m2
- HYDROIZOLÁCIA HYDROIZOLAČNÁ FÓLIA HR. 1.5mm
- DILATAČNÁ PODLOŽKA NETKANÁ GEOTEXTÍLIA 300g/m2
- PODKLADNÝ BETÓN C20/25-XC1(SK)-HR. 150mm
- ZHUTNENÝ ZÁSYP ZO ŠTRKODRVINY FR. 16-63mm HR. 1,0-3,0m
- ZÁKLADOVÁ DOSKA PÓVDNEJ ŽUMPY

SKLADBA STRECHY (S)

- KRYTINA PLECH (falcovaný) alt. trapezový
- DREVENÉ LATY 60/80mm s=0,5m
- PRIEHRADOVÁ OCEĽOVÁ NOSNÁ KONŠTRUKCIA

POZNÁMKY

- DO PRÁCOVNÝCH SKÁR BUDE VLOŽENÝ TESNIACI PÁS š. 150mm
- IZOLÁCIA STIEN ZO ZVÁŘANEJ HYDROIZOLAČNEJ FÓLIE ODOLNEJ VOČI VYSOKO AGRESÍVNEMU PROSTREDIU
- PОВRCH BETÓNU UPRAVIŤ METLÍKOVANÍM

POUŽITÉ MATERIÁLY

- BETÓN PODĽA STN EN 206+A1
- PODKLADNÝ BETÓN C20/25-X0
- ŽELEZOBETÓN C35/45-XC1,XD2,XF3,XA3(SK)-CI 0,4-Dmax22-S3 max. priesek 50mm podľa STN EN 12390-8
- VÝSTUŽ: B500-B



NÁZOV STAVBY MODERNIZÁCIA USTAJNENIA HD		RASAND ateliér, spol. s r.o. Zavodská cesta 3740/60 010 01 Žilina +421 905 541 834 rasand.atelier@gmail.com	
OBJEKT	SO 02 - PRESTAVBA OTVORENÝCH HNOJOVICOVÝCH ŽÚMP NA HNOJISKO	ZÁKAZKA	2204
INVESTOR	HANNIBAL, s.r.o., Klincová 325/1, 821 08 Bratislava	DÁTUM	04/2022
Miesto stavby	parc. č. KNC 6905/1,23,24, K. Ú. VYSOKÁ NAD KYSUCOU, OKRES ČADCA	STUPEŇ	DSP
PRÍLOHA	NOVÝ STAV - REZY	MIERKA	1:100
VYPRACOVAL	ZODP. PRŮJ. ING. RASTISLAV DEMETER	FORMÁT	8 A4
PRÍLOHA		SÚPRAVA	06

V/Š = 594 / 840 (0,50m2)

Allplan 2020